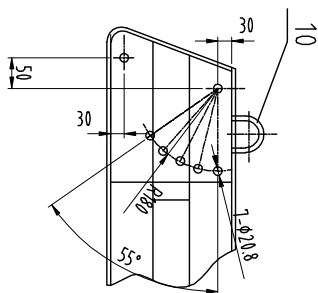
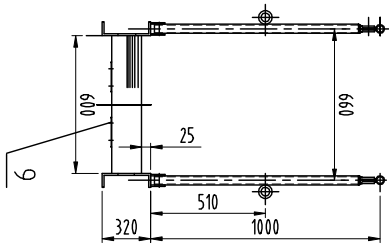


NOTE:
 1.The drawing shows the starbord side.
 2.The steel parts are to be galvanized. Aluminum parts to be oxidation treated.
 3.The finished accommodation ladder shall be subjected to a strength test of 735N on two points support. The ladder should be picked on the each step, it should be maintained for 15 minutes, and measured the ladder maximum deflection, it should be not exceed L/75.

- 注:
- 1.本图为主舷梯架。
 - 2.钢质件镀锌,铝质件氧化处理。
 - 3.装配好的梯架需作强度试验,试验时梯架放水平位置,两端支承,每级踏步放置 735N的荷载,保留15分钟后测量梯架的最大挠度不超过 L/75。



序号 NO	代号 STANDARD	名称 NAME	数量 QTY	材料 MATERIAL	备注 NOTES
11		下平台 LOWER PLATFORM	1	铝合金 ALUMINUM	
10		眼环 EYE RING	2	LF5 ALLOY	
9		背板 BACK PLATE	2	LF5 ALLOY	
8		中绳 MIDDLE ROPE	28m	尼龙 NYLON	
7		扶手扶手座 ST. HANDRAIL & SEAT	2	LF5 ALLOY	
6		型衬固定座 ST. ANCHION FIXING SEAT	4	LF5 ALLOY	
5		支撑 SUPPORT	2	LF5 ALLOY	
4		踏板 PLATE	18	LF5 ALLOY	
3		踏步 STEP	32	LF5 ALLOY	
2		梯架 FRAME	1	LF5 ALLOY	
1		眼环 EYE PLATE	2	LF5 ALLOY	
代 号		名 称	数 量	材 料	备 注
STANDARD		NAME	QTY	MATERIAL	NOTES
铝质固定型衬踏步梯架					
ALUMINUM ACCOMMODATION					
LADDER WITH FIXED STEPS					
L=10000mm					
数量	修改单号	签字	日期		
设计					
校核					
审核					
图样标记		重量	比例		
共 页		第 页			

泰州市金泰船舶设备有限公司